

MONTHLY MEMBERSHIP PROGRESS REPORT

LOCAL BRAZIL

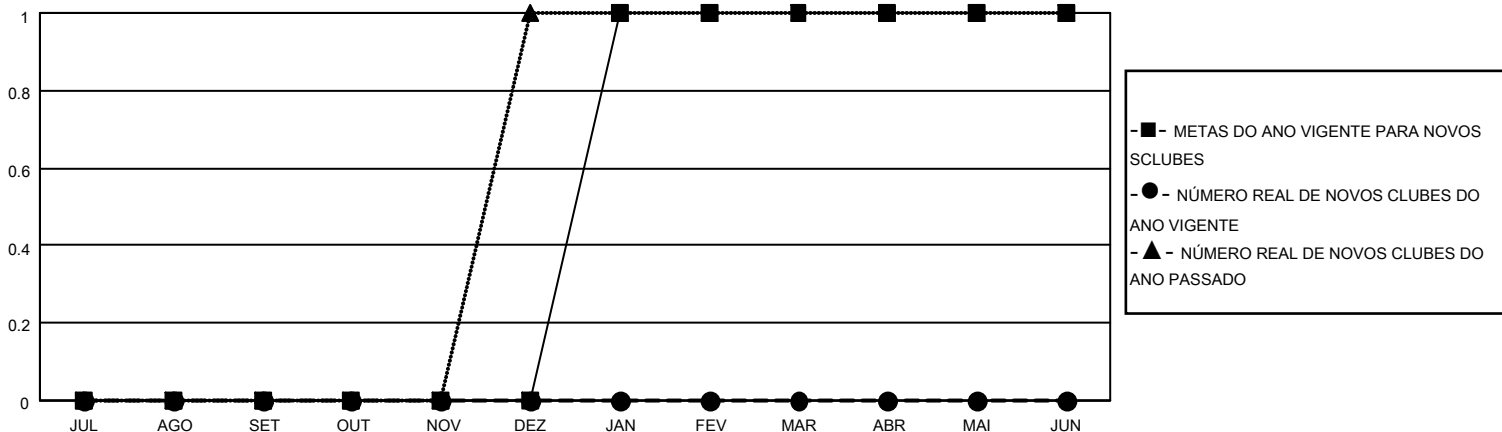
District LC 2

Results as of: 1/31/2022

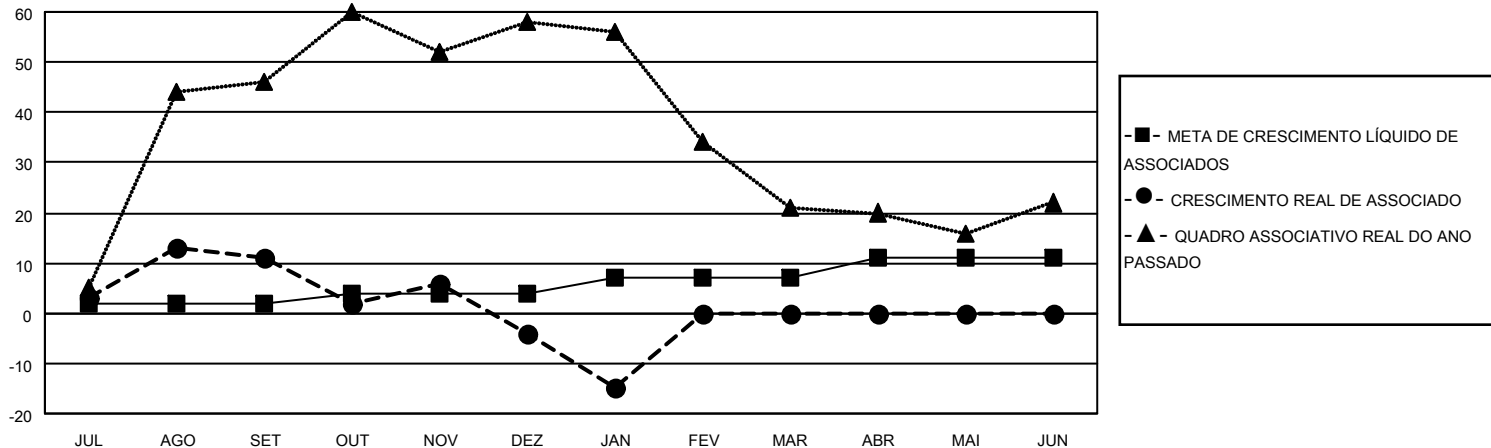
Clubes			
RESULTADOS PARA 2021-2022			
TRIMESTRE	META DE NOVOS CLUBES	NOVOS CLUBES	CLUBES BAIXADO
JUL/AGO/SET	0	0	0
OUT/NOV/DEZ	0	0	0
JAN/FEV/MAR	1	0	0
ABR/MAI/JUN	0	0	0

Sócios			
RESULTADOS PARA 2021-2022			
TRIMESTRE	META DE CRESCIMENTO LÍQUIDO DE ASSOCIADOS	CRESCIMENTO REAL DE ASSOCIADO	BAIXA REAL DE ASSOCIADOS (incluindo transferências)
JUL/AGO/SET	2	31	19
OUT/NOV/DEZ	2	25	38
JAN/FEV/MAR	3	0	11
ABR/MAI/JUN	4	0	0

CUMULATIVO DO NÚMERO REAL E METAS DE NOVOS CLUBES



CUMULATIVO DO NÚMERO REAL E METAS DE SÓCIOS



CLUBES BAIXADOS: 0

13 CLUBS OF 62 ADICIONADO 1 OU MAIS NOVOS SÓCIOS

DISTRIBUIÇÃO POR SEXO

MASCULINO	593 (55.52%)
FEMININO	475 (44.48%)
NON BINARY	0 (0.00%)
PREFER NOT TO ANSWER	0 (0.00%)

SÓCIOS BAIXADOS

FALECIDO	14
CLUBES CANCELADOS	0
OUTRO	54
TOTAL	68

[CLIQUE AQUI PARA OS DADOS CUMULATIVOS DO QUADRO ASSOCIATIVO](#)

TOTAL DE ASSOCIADOS EM UNIDADES FAMILIARES	424
ASSOCIADOS FAMILIARES PAGANDO A METADE DAS QUOTAS	223